



Epsylar

Perkutane Einführschleuse mit Arydo-Ventil und abnehmbarem 3-Wegehahn

Percutaneous introducer sheath with Arydo-Valve and detachable 3-way stop cock



Durchmesser Diameters	2,1 mm (0.083") 4F 1,5 mm (0.059")	2,5 mm (0.098") 5F 1,9 mm (0.075")	2,8 mm (0.110") 6F 2,2 mm (0.087")	3,1 mm (0.122") 7F 2,5 mm (0.098")	3,5 mm (0.138") 8F 2,9 mm (0.114")
Länge · Length	4F	5F	6F	7F	8F
45 cm	1224-0445	1224-0545	1224-0645	1224-0745	1224-0845
65 cm	1224-0465		1224-0665	1224-0765	1224-0865
90 cm		1224-0590	1224-0690	1224-0790	
120 cm		1224-0512			

4F adaptiert auf .035 inch Führungsdraht; 5F bis 8F adaptiert auf .035/.038 inch Führungsdraht
4F adapted to .035 inch guide wire; 5F to 8F adapted to .035/.038 inch guide wire

Verpackungseinheit: 1 Stück
Box: 1 unit

Arydo-Valve

Hämostatisches Ventil mit abnehmbarem 3-Wegehahn
Haemostatic Valve with detachable 3-way stop cock



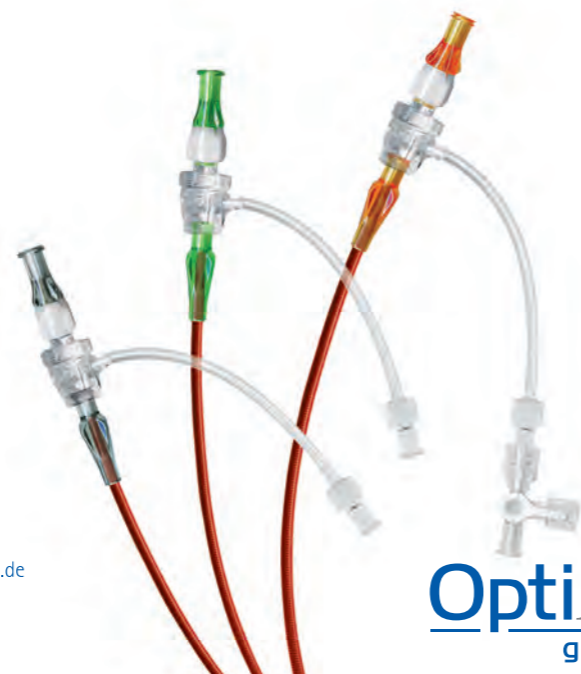
Die perfekte Ergänzung:
The perfect supplement:

- sinus-SuperFlex-4I8 4F Nitinol Stent System
- sinus-SuperFlex-5I8 5F Nitinol Stent System
- sinus-SuperFlex-535 5F Nitinol Stent System
- Dilexx-I8 non-compliant PTA-Balloon Catheter
- NyloTrack-35 semi-compliant PTA-Balloon Catheter

geeignet für Schaft Ø suitable for shaft Ø	geeignet für Führungsdraht suitable for guide wire	Bestell-Nr. Order Code
F	inch	
4F - 6F	0.014 - 0.038	1224-0456
7F - 9F	0.035 - 0.038	1224-0789

Verpackungseinheit: 5 Stück
Box: 5 units

Distributed by:



always on the
right track



Epsylar

Percutaneous Introducer Sheath

Optimale Flexibilität und maximale Schubeffizienz für eine sichere Navigation durch Gefäßwindungen und über die Bifurkation

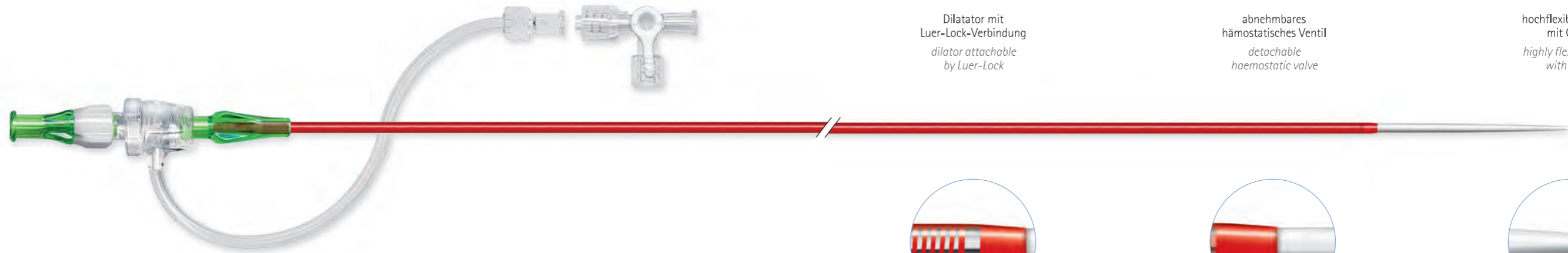
Optimal flexibility and maximal pushability for safe navigation through tortuous vessels and across the bifurcation

4F 5F 6F 7F 8F .035/.038 inch



Epsylar - Perkutane Einführschleuse

Optimale Flexibilität und maximale Schubeffizienz für eine sichere Navigation durch Gefäßwindungen und über die Bifurkation



Dilatator mit Luer-Lock-Verbindung
dilator attachable by Luer-Lock



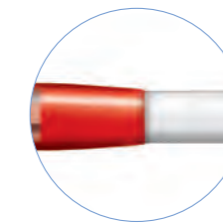
abnehmbares hämostatisches Ventil
detachable haemostatic valve



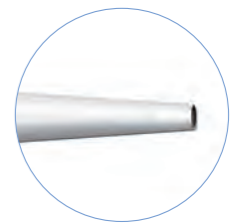
hochflexible Schleuse mit Coiling
highly flexible sheath with coiling



distaler Marker und Schleuse mit Coiling
distal marker and coiled sheath



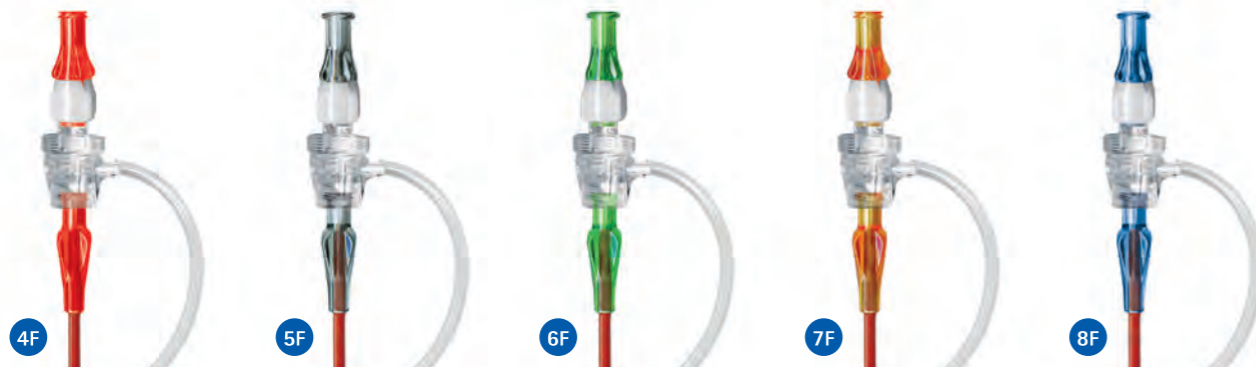
stufenloser Übergang von Schleuse auf Dilatator
seamless transition from sheath to dilator



flexibler röntgensichtbarer Dilatator
flexible radiopaque dilator

Epsylar - Percutaneous Introducer Sheath

Optimal flexibility and maximal pushability for safe navigation through tortuous vessels and across the bifurcation



Arydo-Valve

Hämostatisches Ventil mit hoher Dichtigkeit zur Verringerung des Blutverlustes, Standard Luer-Lock, 18 cm Schlauch und abnehmbarem 3-Wegehahn



Haemostatic valve with excellent tightness to reduce blood loss, Standard Luer-Lock, 18 cm tube and detachable 3-way stop cock

Vorteile

- Multi-Durometer-Schleuse (unterschiedliche Materialhärten von Schleusenspitze und Schleusenschaft) für eine optimale Kombination aus Flexibilität und Schubeffizienz
- Coiling (integrierter Spiraldraht) für höchste Knickstabilität und ein konstantes Lumen
- Lange Dilatatorspitze vereinfacht das Verfolgen des Führungsdrahts über die Bifurkation und erleichtert die Stenosepassage
- Atraumatisches Einführen durch stufenlosen Übergang von Schleuse auf Dilatator
- Manuell modellierbare Schleuse für eine individuelle Anpassung an den Gefäßverlauf
- Sichere Fixierung des Dilatators durch Luer-Lock-Verschluss
- Hoher Bariumsulfat-Anteil im Dilatator und integrierter Platin-Iridium-Marker in der Schleuse gewährleisten optimale Röntgensichtbarkeit
- Reduzierter Blutverlust durch hämostatisches Ventil

Advantages

- Multi-Durometer-Sheath (different material hardness of tip and shaft) for an optimum combination of flexibility and pushability
- Coiling (integrated spiral wire) for highest kink resistance and constant lumen
- Long dilator tip eases tracking of the guide wire across the bifurcation and facilitates passage of stenosis
- Atraumatic introduction due to the seamless transition from sheath to dilator
- Manually shapeable sheath for individual vessel adaptation
- Safe fastening of the dilator by Luer-Lock
- High barium sulphate content in the dilator and integrated platinum-iridium marker in the sheath guarantee optimal radiopacity
- Reduced blood loss through haemostatic valve